

湛江市麻章区自然资源局

关于《湛江市麻章区土地利用总体规划 (2010-2020年)预留规模落实方案(星光 大道、华港路、粤西数谷一期、西城 第一水质净化厂等项目)》 成果的公告

湛麻自然资(公告)[2022]9号

根据《广东省国土资源厅关于印发〈广东省土地利用总体规划预留城乡建设用地规模使用方案编制技术指南(试行)〉的通知》(粤国土资规发〔2018〕64号)、《广东省自然资源厅关于明确预留城乡建设用地规模使用有关事项的通知》(粤自然资函〔2020〕166号)有关规定,由我局组织编制的星光大道、华港路、粤西数谷一期、西城第一水质净化厂等项目预留规模落实方案于2022年10月13日经湛江市自然资源局以《湛江市麻章区预留城乡建设用地规模使用审批表》(440811202205)批复同意。按照《广东省国土资源厅关于印发〈广东省土地利用总体规划实施管理规定〉、〈广东省土地利用总体规划修改管理规定〉相关配套文件的通知》(粤国土资规划发〔2013〕83号)等有关文件要求,现将成果相关内容予以公告。

一、批准机关：湛江市自然资源局

二、批准文号：《湛江市麻章区预留城乡建设用地规模使用审批表》（440811202205）

三、批准时间：2022年10月13日

四、方案情况：

本方案拟使用预留城乡建设用地规模 32.7541 公顷，共涉及 6 个地块，位于麻章镇大塘村委会、调塾村委会、古河村委会、英豪村委会、湛江市果牧场、湖光农场志满分场，现状为农用地 32.0512 公顷（其中耕地 12.0034 公顷）、建设用地 0.7029 公顷，不涉及永久基本农田。

五、规划图件：（见附图）

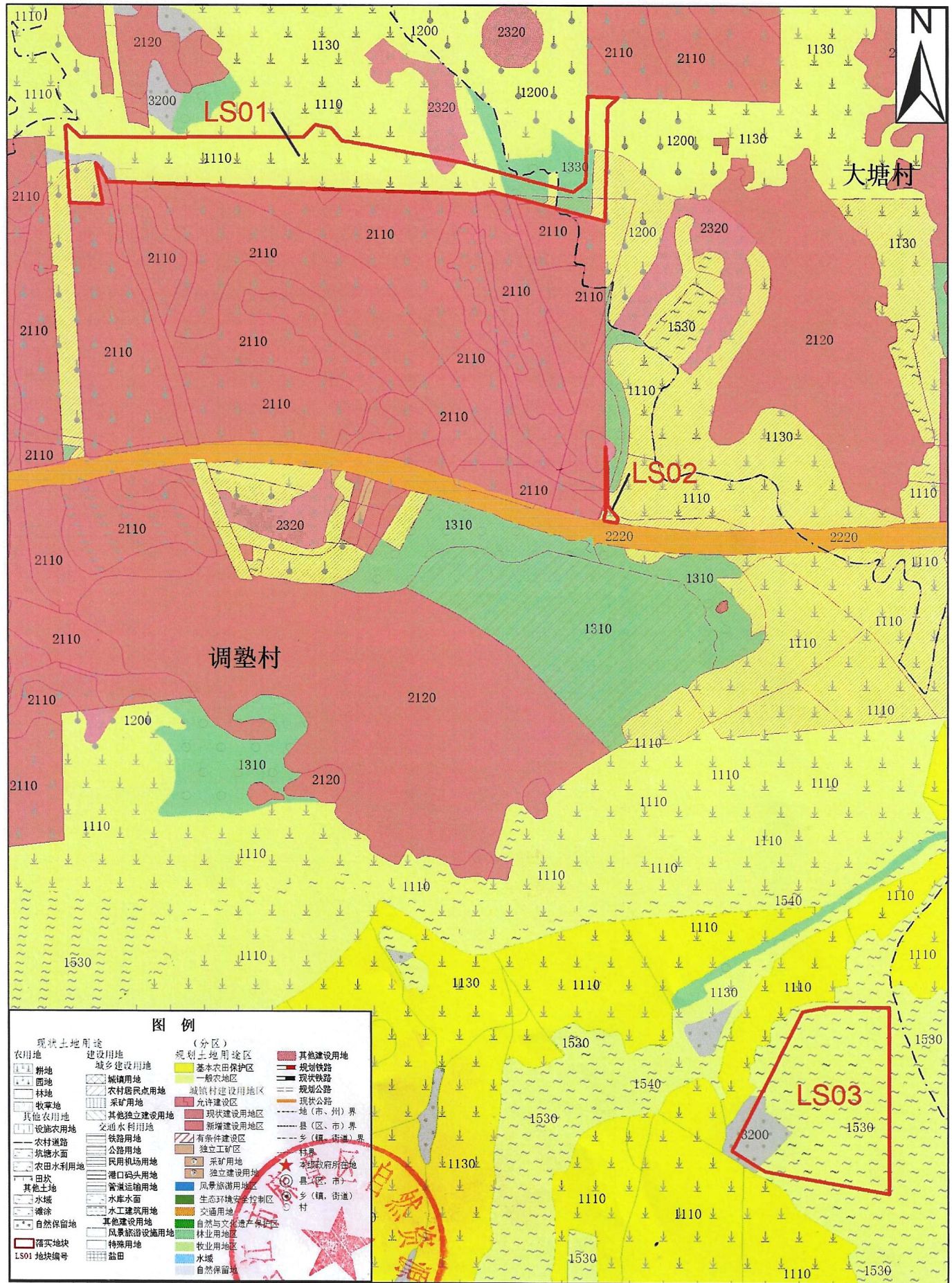
特此公告。

湛江市麻章区自然资源局

2022年10月17日



湛江市麻章区落实地块土地利用规划图（2010-2020年）（落实前） （LS01、LS02、LS03）

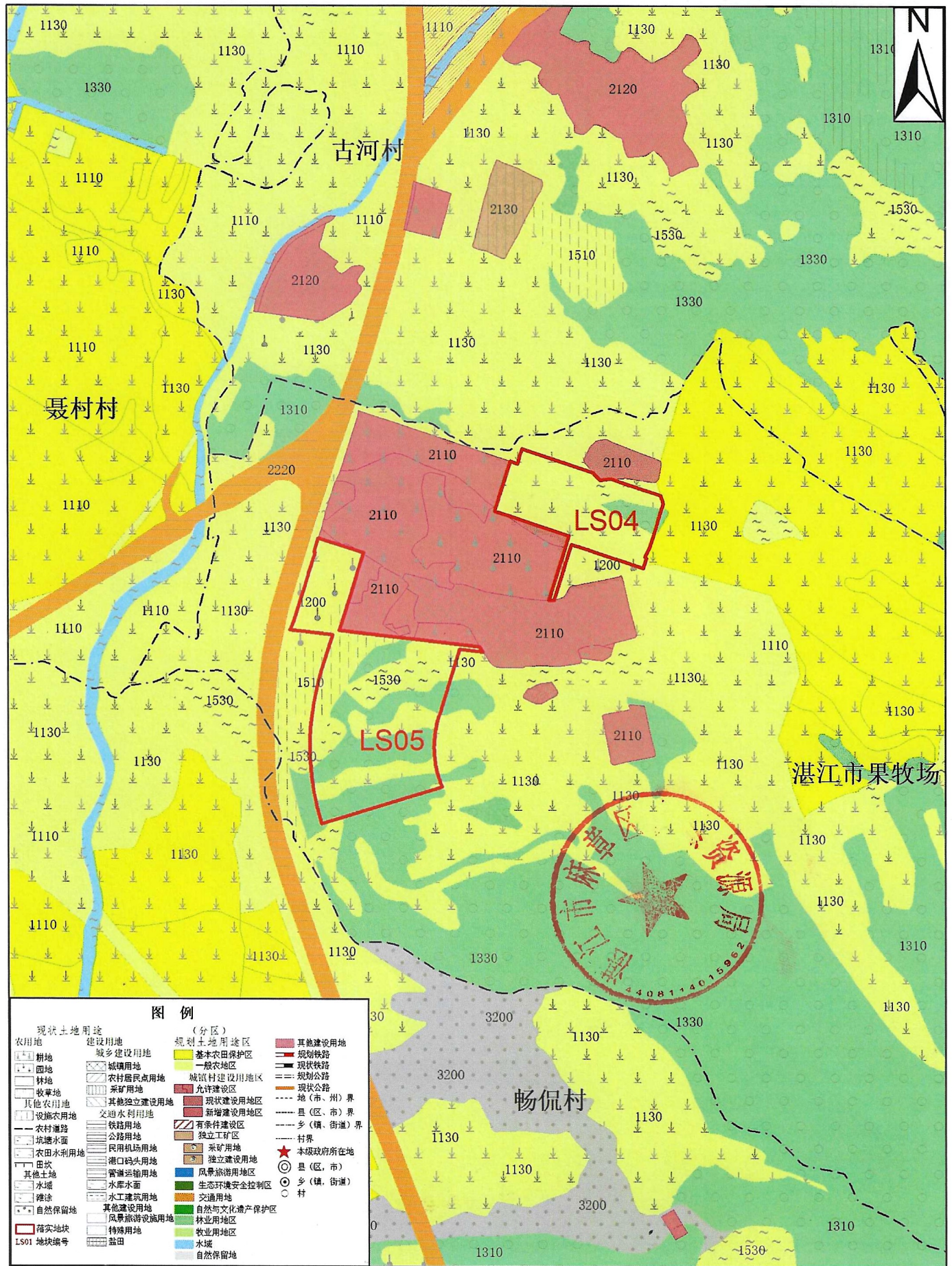


2000国家大地坐标系
1985国家高程基准

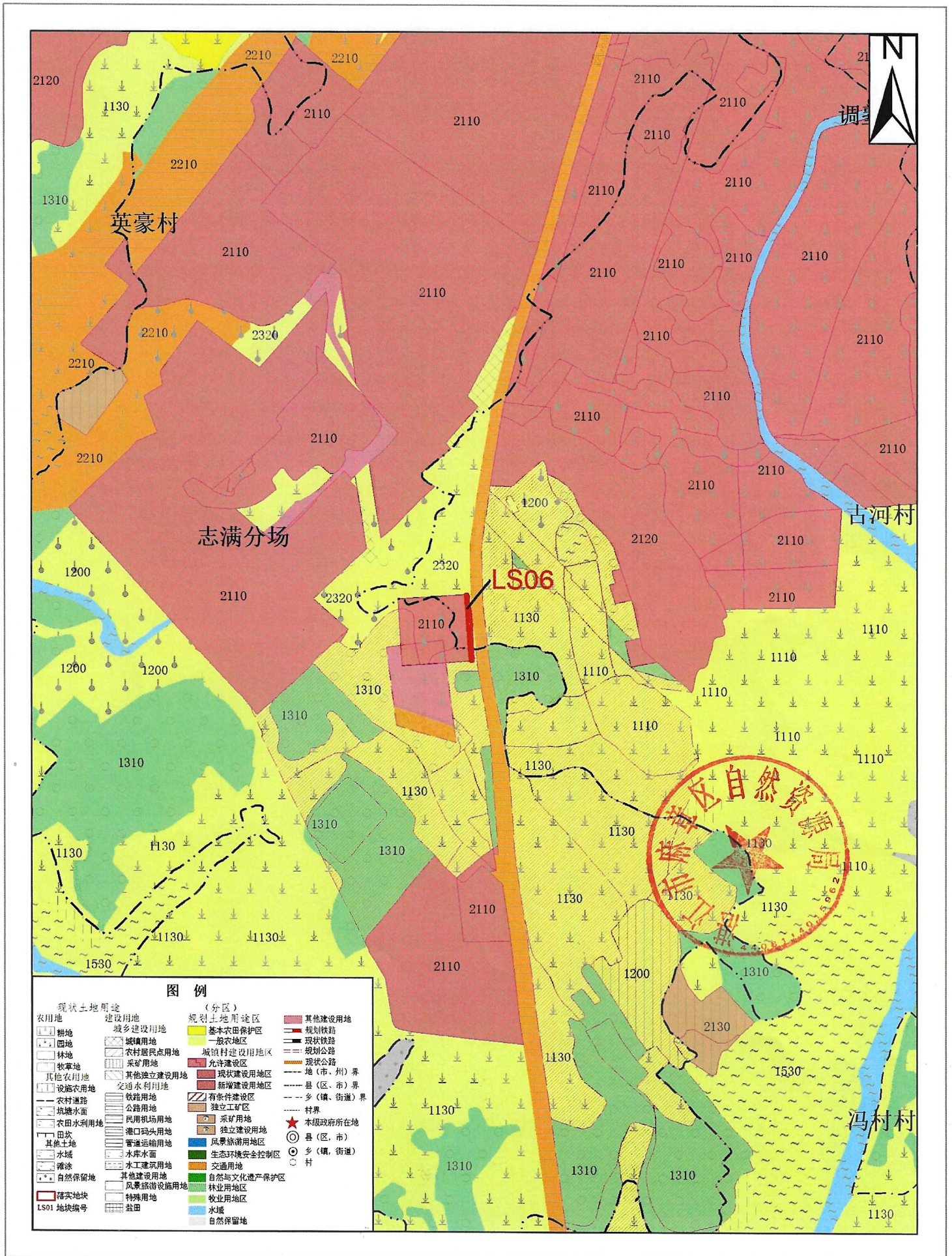
1:10000

广东永固土地工程有限公司
二〇二二年十月

湛江市麻章区落实地块土地利用规划图（2010-2020年）（落实前） (LS04、LS05)



湛江市麻章区落实地块土地利用规划图（2010-2020年）（落实前） (LS06)

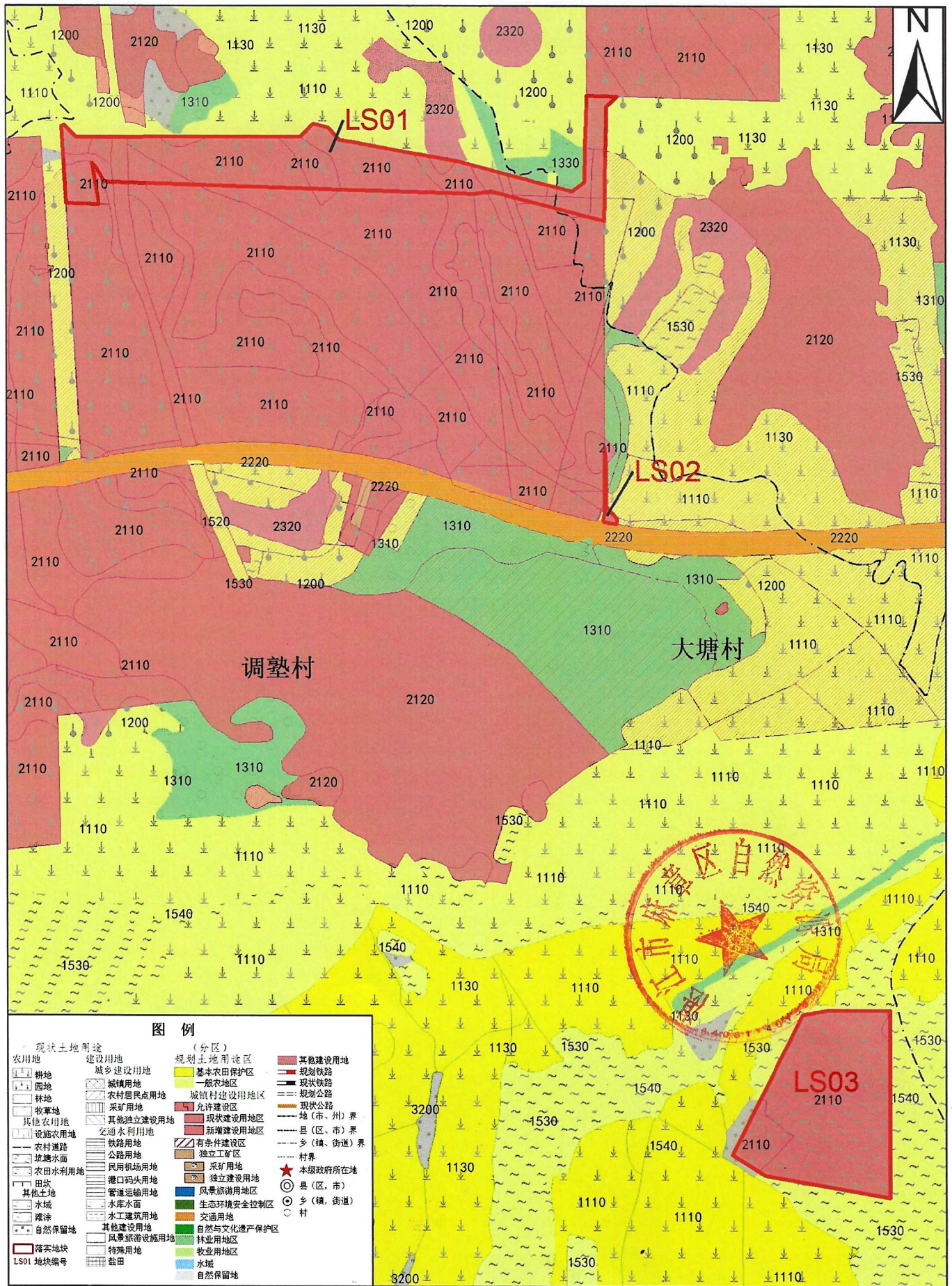


2000国家大地坐标系
1985国家高程基准

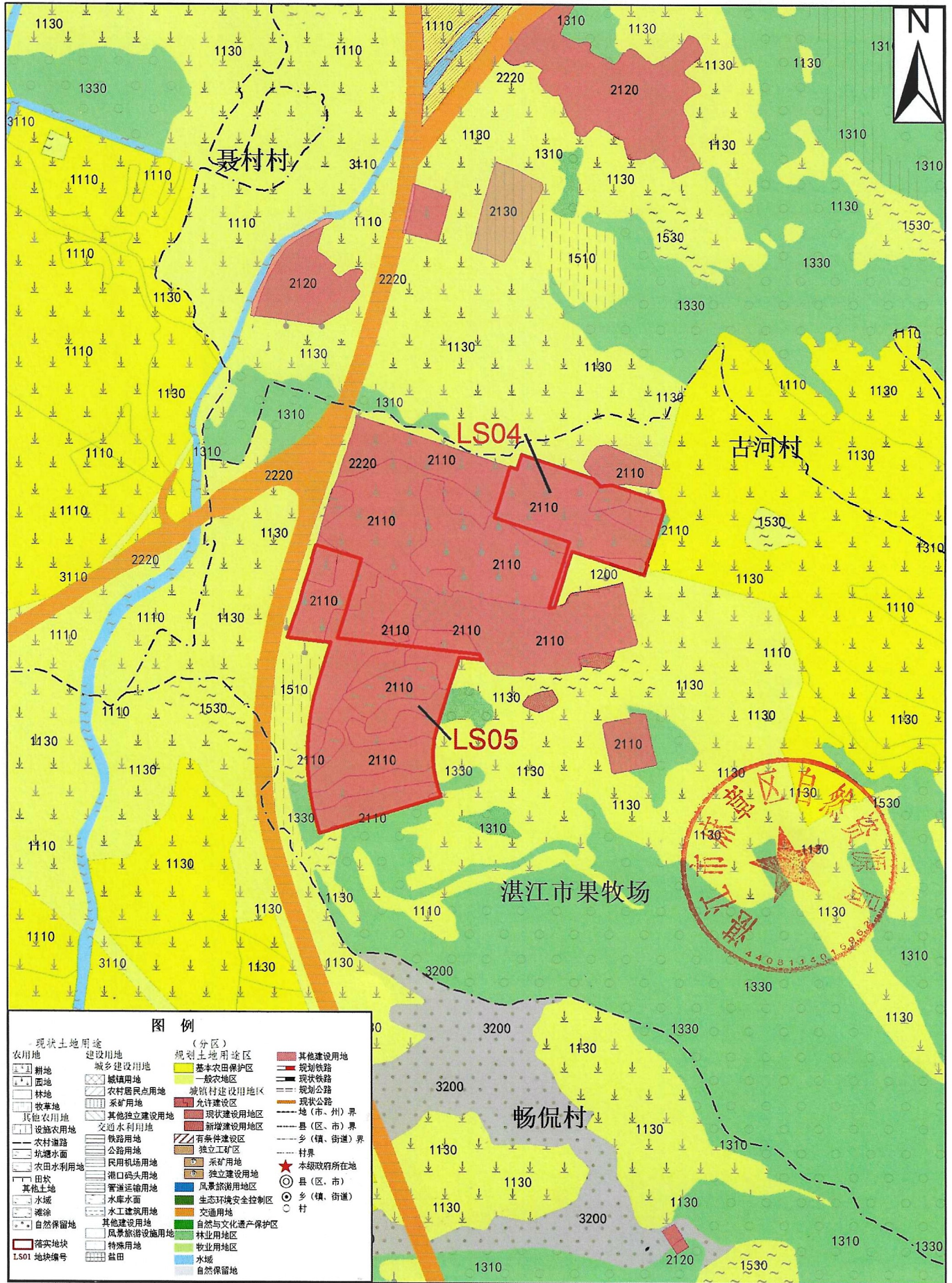
1:10000

广东永固土地工程有限公司
二〇二二年十月

湛江市麻章区落实地块土地利用规划图（2010-2020年）（落实后） （LS01、LS02、LS03）



湛江市麻章区落实地块土地利用规划图（2010-2020年）（落实后） （LS04、LS05）

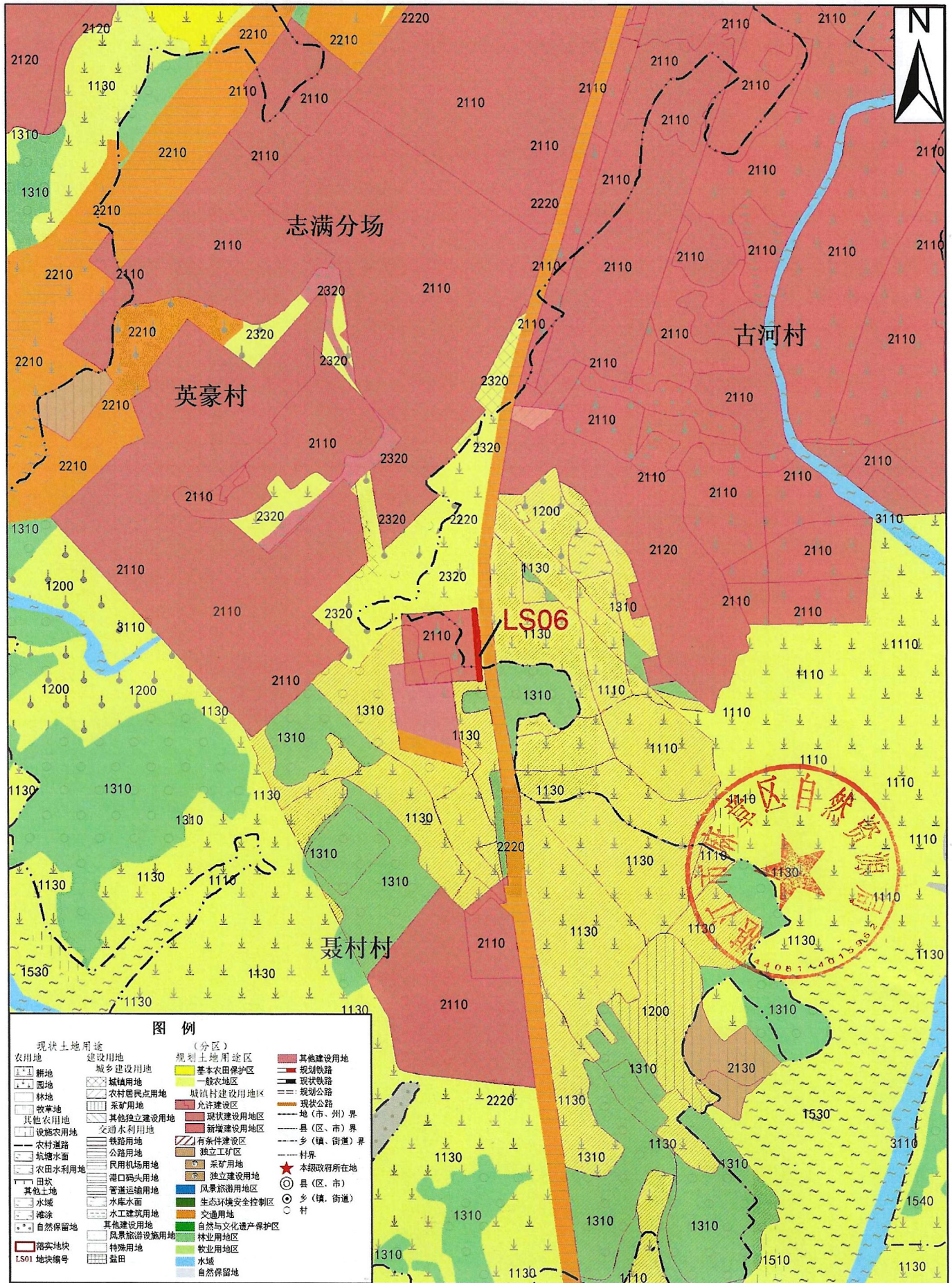


2000国家大地坐标系
1985国家高程基准

1:10000

广东永固土地工程有限公司
二〇二二年十月

湛江市麻章区落实地块土地利用规划图（2010-2020年）（落实后） (LS06)



图例

现状土地用途	建设用地	规划土地用途区	其他建设用地
耕地	城乡建设用地	基本农田保护区	规划铁路
园地	城镇用地	一般农地区	现状铁路
林地	农村居民点用地	城镇村建设用地区	规划公路
牧草地	采矿用地	允许建设区	现状公路
其他农用地	其他独立建设用地	现状建设用地区	地(市、州)界
设施农用地	交通水利用地	新增建设用地区	县(区、市)界
农村道路	铁路用地	有条件建设区	乡(镇、街道)界
坑塘水面	公路用地	独立工矿区	村界
农田水利用地	民用机场用地	采矿用地	★ 本级政府所在地
田坎	港口码头用地	独立建设用地	○ 县(区、市)
其他土地	管道运输用地	风景名胜游地区	○ 乡(镇、街道)
水域	水库水面	生态环境安全控制区	○ 村
滩涂	水工建筑用地	自然用地	
自然保留地	其他建设用地	自然与文化遗产保护区	
风景名胜游设施用地	特殊用地	林业用地	
盐田	现状地块	农业用地	
LS01 地块编号		水域	
		自然保留地	